

Flamme Verte

les adhérents, les produits

Bien choisir son appareil de chauffage au bois
avec les garanties du label Flamme Verte

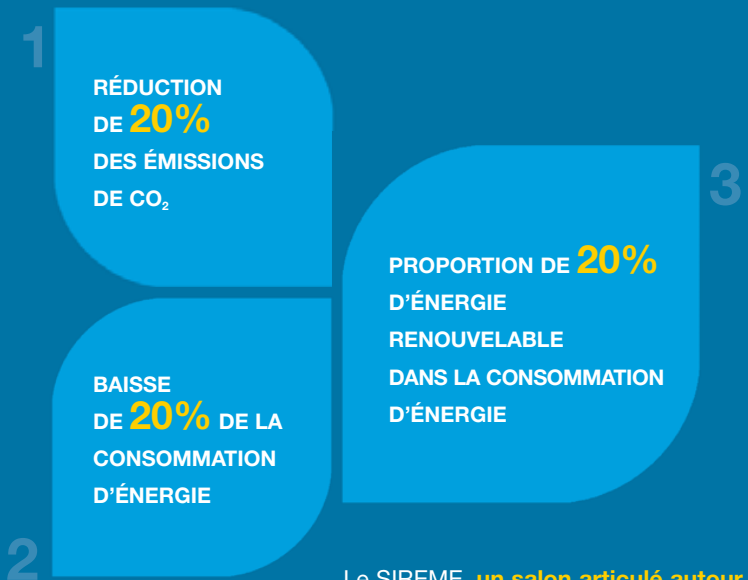


FLAMME
verte



CHAUFFAGE BOIS

UN SALON PROFESSIONNEL ANNUEL POUR ACCOMPAGNER LES ÉTAPES DES "3 x 20" À L'HORIZON 2020



Le SIREME, **un salon articulé autour de quatre grandes thématiques** pour relever ces enjeux afin de **lutter contre les changements climatiques** et **maîtriser la demande d'énergie** :

EFFICACITÉ ÉNERGÉTIQUE DES BÂTIMENTS

- Rénovation énergétique des bâtiments existants
- Programme de rupture technologique dans le bâtiment neuf

ÉNERGIES RENOUELEBLES ET ÉLECTRICITÉ

- Hydraulique : + 0,9 Mtep* d'ici à 2020
- Éolien : + 4 Mtep
- Photovoltaïque : + 0,5 Mtep
- Solaire et PAC : + 4 Mtep
- Biomasse : + 0,96 Mtep

*Million de tonnes équivalent pétrole

TERRITOIRES ET DÉVELOPPEMENT DURABLE

- Mise en place des plans climat-énergie territoriaux et d'éco quartiers
- Mise en place de plans de développement des transports collectifs
- Ramener les émissions en CO₂ des transports à leur niveau de 1990 d'ici à 2020 à travers le développement des biocarburants : + 4 Mtep

RECHERCHE ET FORMATION

- Donner une nouvelle impulsion à la recherche dans les domaines de la production et de la consommation d'énergie
- Mise en avant du rôle et de la contribution des pouvoirs publics, des laboratoires, des pôles de compétitivité et des organisations professionnelles



en partenariat avec



17-18-19 NOV 2008
CNIT PARIS-LA DÉFENSE
FRANCE

**1^{ER} SALON PROFESSIONNEL POUR LE DÉVELOPPEMENT DES ÉNERGIES RENOUELEBLES,
LA MAÎTRISE DE L'ÉNERGIE ET LE DÉVELOPPEMENT DURABLE DES TERRITOIRES**

EN RÉPONSE AUX 4 GRANDES THÉMATIQUES
LES EXPOSANTS SONT RÉUNIS EN **4 VILLAGES**

VILLAGE **ÉNERGIES RENOUELEBLES
ET MAÎTRISE DE L'ÉNERGIE DANS LE BÂTI**

VILLAGE **ÉLECTRICITÉ RENOUELEBLE**

VILLAGE **TERRITOIRES ET DÉVELOPPEMENT
DURABLE**

VILLAGE **RECHERCHE ET FORMATION**

LES ÉVÉNEMENTS PHARES DU SIREME

CONFÉRENCES ET ATELIERS

Dans l'enceinte du SIREME sera organisé, pendant 3 jours, un cycle de conférences et d'ateliers traitant des notions d'efficacité énergétique des bâtiments, de maîtrise de l'énergie et d'énergies renouvelables.

LES GRANDS PRIX DU BÂTI ET DU CADRE DE VIE

Ces prix récompensent des réalisations architecturales et des territoires ayant contribué, par leur qualité, à de meilleures performances énergétiques et environnementales et au développement des énergies renouvelables.

LE CONCOURS DE L'INNOVATION DU SIREME

Ce concours récompense les produits, matériaux, équipements et services ayant contribué à améliorer la performance énergétique des bâtiments, l'utilisation des énergies renouvelables et le développement durable des territoires.

LA SEMAINE DES ÉNERGIES RENOUELEBLES

17 > 21 NOVEMBRE 2008
CNIT PARIS-LA DÉFENSE

Pendant le SIREME, l'ADEME organise, avec l'ensemble de ses partenaires du 17 au 21 novembre 2008, LA SEMAINE DES ÉNERGIES RENOUELEBLES

Plusieurs événements phares constitueront le programme de cette semaine :

- Conférence européenne à l'occasion de la Présidence Française de l'Union Européenne, en partenariat avec l'EREC (European Renewable Energy Council)
- Colloque annuel du Syndicat des énergies renouvelables
- Colloque sur l'énergie éolienne
- Colloque énergies renouvelables et bâtiment
- Colloque biomasse
- ...

www.sireme.fr

ÉDITO

Dans le contexte actuel où les énergies renouvelables sont en plein essor et alors que la France s'est fixé l'objectif de porter à 23 % la part des énergies renouvelables dans sa consommation finale d'énergie d'ici 2020, le Syndicat des énergies renouvelables a décidé de s'associer à COMEXPOSIUM afin de réunir les professionnels des énergies renouvelables et de la maîtrise de l'énergie au SIREME (Salon International des Énergies Renouvelables et de la Maîtrise de l'Énergie).

Ce salon a la vocation de présenter les diverses solutions technologiques que les industriels et les opérateurs des énergies renouvelables souhaitent proposer afin d'atteindre les objectifs fixés pour 2020.

Le label de qualité Flamme Verte, géré par le Syndicat des énergies renouvelables, est garant des bonnes performances énergétiques et environnementales des appareils de chauffage au bois domestique, rendant cette énergie plus économique et plus durable. En effet, la garantie d'un haut rendement assure une baisse de la consommation de bois pour une chaleur émise donnée.

Ainsi, il était tout à fait naturel qu'un stand dédié à ce label et aux industriels engagés dans la démarche tienne toute sa place au sein du SIREME.



Syndicat des énergies renouvelables
48 boulevard des Batignolles
75 017 Paris
Tél. +33 (0)1 49 78 05 60
Fax +33 (0)1 49 78 09 07
enr@enr.fr
www.enr.fr

SOMMAIRE

2	Présentation du SIREME
4	Édito
5	Sommaire
6	Labellisation Flamme Verte
8	L'amélioration continue des performances
9	La protection de l'environnement
10	Les bénéfices pour les utilisateurs
11	Le choix du combustible
12	Le chauffage au bois en chiffres
13	Les fabricants Flamme Verte
43	Flamme Verte au SIREME

Labellisation Flamme Verte

De nombreux fabricants d'équipements de chauffage au bois se sont engagés auprès du Syndicat des énergies renouvelables et l'Agence de l'Environnement et de la Maîtrise de l'Énergie (ADEME), à jouer un rôle dans la lutte contre le réchauffement climatique. Ils participent à cet enjeu en proposant, sous le label Flamme Verte, des équipements contemporains, économes et performants, moins consommateurs de bois et peu polluants. Ces qualités constituent les principaux atouts de Flamme Verte et permettront de développer davantage encore le chauffage au bois dans notre pays.



Flamme Verte pour l'amélioration continue des performances



Les performances énergétiques et environnementales des appareils de chauffage au bois labellisés Flamme Verte sont contrôlées dans des laboratoires indépendants selon les protocoles de tests décrits par les normes européennes et françaises en vigueur.

Évolution des exigences du label Flamme Verte pour les appareils indépendants

	2000	2001	2002	2003	2004	2005	2006	2007	2008	2009
Rendement	60 %	60 %	60 %	60 %	60 %	65 %	70 %	70 %	70 %	70 %
CO (à 13 % d'O₂)*	1 %	1 %	1 %	1 %	1 %	0,8 %	0,6 %	0,6 %	0,5 %	0,3 %

* Pourcentage du volume des fumées

Exigences du label Flamme Verte pour les chaudières domestiques en 2008

		Rendement		Taux de monoxyde de carbone*		Taux de COV*		Taux de poussières**	
		2008	2009	2008	2009	2008	2009	2008	2009
Chaudières manuelles	Pn < 50 kW	≥ 70 %	≥ 80 %	8 000	5 000	225	150	165	150
	50 kW < Pn < 70 kW			5 000	2 500	150	100		
Chaudières automatiques	Pn < 50 kW	≥ 75 %	≥ 85 %	4 000	3 000	150	100	165	150
	50 kW < Pn < 70 kW			3 500	2 500	115	80		

* Valeurs d'émission exprimées en parties par million (ppm)

** Valeurs exprimées en milligrammes par m³ (mg/m³)

Flamme Verte au service de la protection de l'environnement



Lutte contre les gaz à effet de serre

L'utilisation du bois comme combustible présente de multiples avantages pour la gestion durable de nos forêts, pour l'indépendance énergétique de notre pays, pour la sauvegarde de notre planète. Tant que le volume de bois prélevé ne dépasse pas l'accroissement naturel de la forêt, la ressource est préservée. Le bois est bien alors une énergie renouvelable. Utiliser le bois pour se chauffer épargne la consommation de combustibles tels que le gaz, le fioul ou le charbon, dont les réserves s'épuisent et dont les méfaits sur l'environnement sont aujourd'hui admis et démontrés par tous.

Le label Flamme Verte : priorité à la baisse des émissions polluantes

Lorsque les conditions optimales ne sont pas réunies, le chauffage au bois peut se révéler comme source de pollution atmosphérique. Il est donc nécessaire de brûler du bois sec et d'utiliser un appareil Flamme Verte qui poursuit d'ailleurs une démarche d'application continue avec des critères de plus en plus sévères. La modernisation du parc vers des appareils à haut rendement énergétique améliore l'efficacité énergétique, mais aussi environnementale des appareils.

Entretien et préservation des forêts

La forêt française recouvre 28 % de la surface métropolitaine, soit 15 millions d'hectares et son taux de renouvellement annuel est de 10 %. Elle s'agrandit depuis plus de 50 ans. En France, l'utilisation du bois énergie participe à l'entretien des forêts : c'est un sous-produit de l'exploitation forestière. En effet, s'ils ne sont pas utilisés, les résidus, aussi appelés rémanents (branches issues de l'abattage des arbres), sont de toute façon évacués ou brûlés sur place pour effectuer les travaux contribuant à l'entretien et à la préservation des forêts. Leur usage pour le chauffage au domestique est donc particulièrement bienvenu.

Flamme Verte et les bénéficiaires pour les utilisateurs

Un crédit d'impôt de 50 %

En France, tous les achats d'équipements de production d'énergie utilisant une source d'origine renouvelable bénéficient d'un crédit d'impôt de 50 %, pourvu qu'ils soient installés dans l'habitation principale du locataire, propriétaire occupant, occupant à titre gratuit ou propriétaire bailleur.

Une TVA réduite à 5,5 %

Un abaissement de la TVA de 19,6 % à 5,5 % est applicable pour toutes les personnes qui font installer un équipement de chauffage au bois – pose et matériel inclus – dans leur logement s'il est achevé depuis plus de deux ans.

Une aide financière possible de l'ANAH

L'aide financière de l'ANAH, Agence Nationale pour l'Amélioration de l'Habitat, est accordée pour l'acquisition d'équipement labellisé Flamme Verte, à destination des propriétaires occupants.

www.flammeverte.org

Bien choisir le combustible pour son appareil Flamme Verte

Un coût stable

Le bois est un combustible économique compétitif puisque son prix ne suit pas les fluctuations des prix des énergies fossiles. Son tarif est donc plus stable.

De quel bois se chauffer ?

Essences de bois

- Les Feuillus durs (Chêne, Hêtre, Frêne, Charme, Noyer, Fruitiers...) sont les plus appréciés pour le chauffage domestique.
- Résineux et feuillus tendres (Epicéa, Sapin, Pin, Mélèze, Peuplier, Saule, ...) brûlent plus rapidement.

Taux d'humidité de bois

C'est un critère essentiel car il intervient sur le contenu énergétique. Entre un bois sec prêt à l'emploi (moins de 20 % d'humidité rapportée à la masse brute) et un bois fraîchement coupé (45 % d'humidité rapportée à la masse brute), l'énergie est divisée par deux !

Faire sécher son bois dans les meilleures conditions, c'est facile

Sous un abri ou sous une bâche en laissant les côtés ouverts, il existe des solutions très faciles à mettre en place pour stocker du bois dans un espace réduit et dans les meilleures conditions.



L'unité de mesure pour l'achat du bois : le stère (volume de bois)

1 stère de bois occupe :

- 1 m³ si le bois est coupé en 1 m
- 0,8 m³ si le bois est coupé en 0,5 m
- 0,7 m³ si le bois est coupé en 0,33 m
- 0,6 m³ si le bois est coupé en 0,25 m

Temps de séchage optimal pour obtenir un bois sec à 20 % d'humidité

Sous abri bûches	33 cm en quartiers	15 mois
	33 cm en rondins	17 mois
À l'air libre	Stère en quartiers de 1 m	18 mois
	Stère en rondins de 1 m	+ de 24 mois

Les chiffres du chauffage au bois en France

15 ans

C'est l'âge moyen du parc d'appareils de chauffage au bois en France. Près de 6 millions de ménages en sont équipés.

90%

C'est la proportion de la consommation domestique de bois consommée en appoint.

Le bois est utilisé avant tout en appoint.

La consommation moyenne est de 8 stères par an pour les possesseurs d'un appareil indépendant qui l'utilisent comme énergie principale de chauffage et de seulement 4 stères pour un usage d'appoint.

7,3 Mtep

La France est le premier consommateur de bois, essentiellement grâce au chauffage domestique qui représente une consommation annuelle de 7,3 Mtep.

60 000 emplois

C'est le nombre d'emplois généré par la filière chauffage au bois en France.

La récolte, la transformation et l'utilisation du bois comme énergie sont des facteurs puissants de développement de l'emploi, notamment en zones rurales.

9,2 Mtep

Le bois énergie représente environ 4% de la consommation nationale d'énergie primaire, soit 9,2 Mtep par an.

Panorama des fabricants d'appareils labellisés Flamme Verte



ATELIER DOMINIQUE IMBERT S.A.S.	14
AXIS	15
BARBAS	16
BODART & GONAY	17
BRISACH S.A.S.	18
BRONPI GROUP	19
C.D.K. INTERNATIONAL	20
CHEMINÉES DE CHAZELLES	21
DEVILLE S.A.	22
D2I	23
DOVRE FRANCE	24
EDILKAMIN S.P.A.	25
FLAM V.F.M. S.A.	26
FONDIS S.A.	27
FONTE FLAMME	28
INVICTA S.A.	29
JOTUL FRANCE	30
LORFLAM	31
NIBE FOYERS FRANCE	32
OLIGER FRANCE	33
PALAZZETTI LELIO S.P.A.	34
PANADERO DENIA S.L.	35
PIROS S.A.S.	36
SEGUIN DUTERIEZ	37
STAUB FONDERIE	38
SUPRA S.A.	39
THERMIC DISTRIBUTION EUROPE S.A.	40
TULIKIVI OYJ	41
TURBO FONTE S.A.	42

focus

ATELIER DOMINIQUE IMBERT S.A.S.
34 380 Viols-le-Fort (France)
Tél. +33 (0)4 67 55 01 93
Fax +33 (0)4 67 55 77 77
info@focus-creation.com
www.focus-creation.com

AXIS
ZA de la Pellissière
01 300 Belley (France)
Tél. +33 (0)4 79 81 10 50
Fax +33 (0)4 79 42 21 24
mbondot@aol.com
www.cheminees-axis.com

AXIS
INDUSTRIE
Les foyers verts

Dominique Imbert a créé, il y a 40 ans les premiers modèles de la société Atelier Dominique Imbert dont FOCUS est la marque de fabrique. 35 000 modèles plus tard, l'entreprise fait la moitié de son chiffre d'affaires à l'export et ses modèles ont été exposés dans les plus prestigieuses musées du monde. La gamme FOCUS est composée de 60 modèles (centraux, muraux, encastrés).



PictoFocus 860

À l'esthétique et aux qualités techniques du modèle s'ajoutent l'intérêt d'un très faible encombrement au sol, une grande facilité d'installation, une totale sécurité d'usage et l'élégante sobriété d'une façade de courbe entièrement vitrée.
Garantie : 10 ans



OptiFocus

Foyer mural, équipé d'un récupérateur de chaleur et d'un système de coulisse des vitres permettant une vision optimale des flammes. Il est composé d'éléments indépendants: hotte, conduit, tôle de fond et banquette (en tôle noire ou recouverte d'un matériau en rapport avec l'environnement).
Garantie : 10 ans

	PictoFocus 860	OptiFocus
Type d'appareil	foyer fermé	poêle cheminée
Combustible	bois bûche	bois bûche
Puissance nominale	9 kW	11 kW
Rendement	78%	75%
Taux de CO (à 13% d'O ₂)	0,06%	0,12%
Diamètre de sortie des fumées	200 mm	219 mm
Hauteur	1650 mm	1260 mm
Largeur	530 mm	1250 mm
Profondeur	570 mm	875 mm
Poids	85 kg	128 kg

AXIS est une société indépendante fabricant des foyers à haut rendement et à faible émission de CO destinés à la création de cheminées sur mesures. La gamme est composée de 25 modèles, distribués dans 29 pays. Tous les foyers sont conformes à la norme EN 13229 et bénéficient du marquage CE.



VLG 900

Porte escamo-battante / Doublage de convection
Registre des fumées à ouverture automatique
Attestation EN 13229 - CE n° 1677/011
Combustion totale / Émission de CO réduite
Rendement élevé / Autonomie de chauffage importante avec inertie de la masse réfractaire
Chambre de combustion garantie 10 ans



H1200-WS black

Porte escamo-battante / Doublage de convection
Registre des fumées à ouverture automatique
Attestation EN 13229 - CE n° 1677/011
Combustion totale / Émission de CO réduite
Rendement élevé / Autonomie de chauffage importante avec inertie de la masse réfractaire
Chambre de combustion garantie 10 ans

	VLG 900	H1200-WS black
Type d'appareil	foyer fermé	foyer fermé
Combustible	bois bûche	bois bûche
Puissance nominale	11,7 kW	17 kW
Rendement	72,5%	72,7%
Taux de CO (à 13% d'O ₂)	0,12%	0,13%
Diamètre de sortie des fumées	250 mm	250 mm
Hauteur	1510 mm	1515 mm
Largeur	930 mm	1150 mm
Profondeur	600 mm	639 mm
Poids	330 kg	400 kg

Interfocos, groupe et fabricant hollandais, produit depuis 1976 la marque Barbas (et depuis 2003 la marque Bellfires), connue pour des poêles, inserts et foyers à bois (et gaz). Au siège près de Eindhoven, la création, la R&D ainsi que la production se font dans une implantation moderne de plus de 1,5 ha avec les dernières techniques, laboratoires pour tester les rendements et poussières fines, et une équipe d'ingénieurs à la pointe des évolutions récentes du marché.



Barbas Eco 610

Une source de convivialité ou une source de chaleur? Un foyer Eco est tout cela à la fois. Avec les séries Eco 600 et Eco 800, la marque haut de gamme réputée Barbas complète la collection de foyers autonomes au bois qui apportent un élément d'ambiance unique dans toute habitation. Mais qui sont aussi garants de rendement optimal.



Bellfires Slide Bell

Le Slide Bell est la nouvelle conception des foyers au bois, où l'élément conceptuel, la facilité optimale et le rendement élevé s'unissent parfaitement. Le foyer est doté d'une grande porte coulissante. Glissée vers le haut, vous profitez d'un feu ouvert crépitant et odorant ; vers le bas, un feu continu.

	Barbas Eco 610	Bellfires Slide Bell
Type d'appareil	poêle	foyer fermé
Combustible	bois bûche	bois bûche
Puissance nominale	5 à 9 kW	10 à 16 kW
Rendement	77%	74%
Taux de CO (à 13% d'O ₂)	0,09%	0,11%
Diamètre de sortie des fumées	150 mm	250 mm
Hauteur	1142 mm	1278 mm
Largeur	560 mm	1699 mm
Profondeur	475 mm	520 mm
Poids	232 à 305 kg*	290 kg

* selon version : extérieur fonte ou pierre

Depuis 1957, à force d'ingéniosité, de détermination et d'écoute de nos clients, Bodart & Gonay a réussi à concevoir une gamme complète d'appareils de chauffage au bois, qui allient la beauté de la flamme à la récupération maximale de la chaleur et la performance au respect de l'environnement.



Infire 743/744

Sobre et fonctionnelle. Pratique et esthétique. La nouvelle génération d'encastrables multi-combustibles est tout cela à la fois. La pureté de ses lignes, la grandeur de sa porte vitrée, son extrême dépouillement en font un élément de décoration qui s'intègre merveilleusement à toutes les cheminées.



Optifire 763-764

Formes épurées : aucun organe technique ne vient perturber la vue du feu, tout l'appareillage a été camouflé dans la cheminée et deux pieds réglables permettent d'adapter le foyer à toutes les situations. Sobre, performant, l'Optifire 763-764 fait référence en matière de respect de l'environnement.

	Infire 743/744	Optifire 763-764
Type d'appareil	insert	foyer fermé
Combustible	bois bûche	bois bûche
Puissance nominale	10 kW	16,5 kW
Rendement	75%	81%
Taux de CO (à 13% d'O ₂)	0,27%	0,25%
Diamètre de sortie des fumées	180 mm	200 mm
Hauteur	600 mm	731 mm
Largeur	740 mm	762 mm
Profondeur	428 mm	475 mm
Poids	110 kg	144 kg

« BRISACH, les décorateurs du foyers » avec plus de 150 points de vente, travaille à l'optimisation de la performance de ses produits sans oublier l'esthétique et le plaisir de la cheminée en tant qu'élément de décoration dans les 4 dimensions de la flamme : bois bûche, pellets, gaz et éthanol.



Extensio

Le design de l'Extensio s'inspire des systèmes 16:9. Vous pouvez l'orienter en le faisant pivoter sur son axe. Ce modèle utilise des technologies optimisant la combustion pour associer performances et esthétique. Il s'habille de différents revêtements vous permettant de personnaliser votre modèle.

Issu d'un ambitieux projet entre BRISACH et le CETIAT, le S6 EHP est un produit qui se classe parmi les meilleurs du marché (rendement énergétique, respect de l'environnement). Son style sobre, épuré laisse place à une grande vision du feu et lui permet de s'intégrer dans tous styles de cheminées.

	Extensio	S6 EHP
Type d'appareil	poêle	foyer fermé
Combustible	bois bûche	bois bûche
Puissance nominale	10 kW	14 kW
Rendement	80%	75,1%
Taux de CO (à 13% d'O ₂)	0,06%	0,22%
Diamètre de sortie des fumées	180 mm	250 mm
Hauteur	1 020 mm	730 à 1 340 mm*
Largeur	1 010 mm	670 mm
Profondeur	470 mm	420 à 485 mm**
Poids	200 kg	110 à 160 kg*

*selon version: porte latérale ou à guillotine **selon version : droite ou cintrée

Le GROUPE BRONPI est l'un des leaders incontestés sur le marché espagnol pour la fabrication de poêles, cheminées, foyers fermés et accessoires. Aujourd'hui, la société est présente dans plus de vingt pays, et cherche constamment de nouveaux défis commerciaux pour répondre à la principale stratégie de l'entreprise qui est la mondialisation des marchés pour « porter la chaleur à tous ».



Huelva

Cheminée métallique avec foyer grande vision sur 4 côtés.

Suiza

Poêle à bois avec four supérieur à chaleur tournante.

	Huelva	Suiza
Type d'appareil	poêle	poêle
Combustible	bois bûche	bois bûche
Puissance nominale	12 kW	9 kW
Rendement	72%	75%
Taux de CO (à 13% d'O ₂)	0,20%	0,49%
Diamètre de sortie des fumées	200 mm	200 mm
Hauteur	2 400 à 2 890 mm	1 162 mm
Largeur	770 mm	700 mm
Profondeur	770 mm	470 mm
Poids	145 kg	122 kg

Depuis 1985, CDK INTERNATIONAL élabore et développe une gamme de 12 foyers répondant aux besoins de chaque client. CDK c'est 26 personnes dont une équipe commerciale qui s'appuie sur un réseau français de 140 revendeurs. Au niveau technique, un bureau d'étude équipé d'outils DAO et un laboratoire d'essais vous garantissent la fiabilité des produits.

Spécialiste européen des cheminées sur mesure, CHEMINÉES DE CHAZELLES conçoit, fabrique et distribue des produits alliant esthétique, performances énergétiques et environnementales. Présent sur le territoire national (100 concessionnaires) et international (25 pays).



STA 405

STA 405, c'est le confort d'un poêle dans votre cheminée (rendement, sécurité, faibles rejets). Il chauffera jusqu'à 150m² (375m³ isolés à la norme NRT 2005 zone tempérée). Equipé d'un pulseur ou d'un extracteur, son échangeur diffusera l'air chaud dans d'autres pièces de la maison. Une série d'avaloir permet de s'adapter à l'ouverture souhaitée de la cheminée.

MONOBLOC 840

MONOBLOC 840 est un POLYFLAM « prêt à poser » apportant le confort d'un poêle dans votre cheminée. Il pourra chauffer jusqu'à 120m² (300m³ norme NRT2005). Son échangeur à air peut fonctionner en statique, en pulsion ou en extraction. Pour la finition, nous proposons des habillages allant autour de nos foyers (traditionnel, contemporain, design, métallique).

Insert Design D1000 Cheminée Malte

Avec ses lignes épurées et minimalistes, la cheminée Malte en pierre de Chazelles s'avère un excellent élément de décoration pour les intérieurs contemporains. Bénéficiant des dernières innovations technologiques, son insert Design D1000 offre les plus hautes performances de chauffage.

Insert Fonte C701L Cheminée Oloron

La cheminée semi-encastrée Oloron en pierre d'Estailades intègre un insert fonte C701L de petite taille mais au rendement optimal de 74,5%. Tout en discrétion elle constituera l'élément indispensable d'une ambiance feutrée pour des soirées conviviales autour d'une flambée.

	STA 405	MONOBLOC 840
Type d'appareil	foyer	foyer
Combustible	bois bûche	bois bûche
Puissance nominale	16 kW	13 kW
Rendement	77%	84,3%
Taux de CO (à 13% d'O ₂)	0,23%	0,40%
Diamètre de sortie des fumées	300 mm	280 mm
Hauteur	1905 mm	1510 à 1685 mm
Largeur	840 mm	795 mm
Profondeur	700 mm	640 mm
Poids	270 kg	215 kg

	Insert Design D1000	Insert Fonte C701L
Type d'appareil	foyer fermé	foyer fermé
Combustible	bois bûche	bois bûche
Puissance nominale	20 kW	10,5 kW
Rendement	75,3%	74,5%
Taux de CO (à 13% d'O ₂)	0,15%	0,25%
Diamètre de sortie des fumées	230 mm	200 mm
Hauteur	1411 à 1592 mm	625 mm
Largeur	1004 mm	694 mm
Profondeur	618 mm	453 mm
Poids	360 kg	130 kg

D2i, fondeur français, est implanté dans les Ardennes. Avec une fabrication annuelle de 170 000 appareils de chauffage au bois, il est l'acteur incontournable de son activité.

Deville, la chaleur de vivre : design, innovation, technologie, des gammes adaptées aux styles de vie contemporains, sans oublier leur vraie nature : chauffer en préservant votre environnement.

Source de chaleur depuis 1846.

Deville cultive « un Art de vivre le chauffage » jamais démenti.



Foyer 700 Compact

Foyer 850 Prismatique

Appareil à combustion continue / Raccordement sur le dessus / Norme EN 13 229
Référence 601 470

Appareil à combustion continue / Raccordement sur le dessus / Norme EN 13 229
Référence 601 822

	Foyer 700 Compact	Foyer 850 Prismatique
Type d'appareil	foyer fermé	foyer fermé
Combustible	bois bûche	bois bûche
Puissance nominale	14 kW	16 kW
Rendement	75,4 %	71,4 %
Taux de CO (à 13 % d'O ₂)	0,241 %	0,16 %
Diamètre de sortie des fumées	200 mm	200 mm
Hauteur	680 mm	940 mm
Largeur	692 mm	814 mm
Profondeur	435 mm	496 mm
Poids	120 kg	167 kg



KARAT C07753.06

Esthétique inédite et efficacité pour ce produit soucieux de l'environnement / Corps de chauffe très performant avec technologie DM₃ / Feu continu / Régulation par thermostat / Dessus fonte haute température et couvercle en verre émaillé vitrocéramique.



BIJOU C07921.PT09

Insert double enveloppe / Corps de chauffe très performant avec technologie DM₃ / Feu continu Ventilation intégrée 2 vitesses thermostatées avec possibilité de soufflage par 4 bouches / Faible hauteur d'encastrement / Façade plein verre pour une esthétique sans reproche.

	KARAT C07753.06	BIJOU C07921.PT09
Type d'appareil	poêle	insert
Combustible	bois bûche	bois bûche
Puissance nominale	14 kW	11 kW
Rendement	82 %	75 %
Taux de CO (à 13 % d'O ₂)	0,11 %	0,26 %
Diamètre de sortie des fumées	153 mm	180 mm
Hauteur	860 mm	559 mm
Largeur	910 mm	710 mm
Profondeur	415 mm	391 mm
Poids	130 kg	105 kg



DOVRE FRANCE
 ZI de la Gandonne - Rue Estamaire
 13300 Salon de Provence (France)
 Tél. +33 (0)4 90 53 60 82
 Fax +33 (0)4 90 53 60 83
 info@dovre.fr
 www.dovre.fr

EDILKAMIN S.P.A.
 Via Mascagni, 7
 20020 Lainate - MI (Italie)
 Tél. +39 02 937 62 1
 Fax +39 02 937 62 400
 mail@edilkamin.com
 www.edilkamin.com



DOVRE et la tradition du chauffage norvégien
 La fonderie Dovre, l'une des plus grandes et des plus modernes d'Europe (superficie > 64 000 m²), fabrique depuis 1933 des foyers, inserts et poêles à bois. En France, elle a obtenu le Label Flamme verte et est certifiée par CERTITA. Déjà présente dans 35 pays dans le monde, Dovre a ouvert en 2004 sa filiale Dovre France : un réseau de 300 points de vente (magasins et revendeurs).

En plus de quarante ans d'activité et d'expérience dans la production de poêles à air et à eau, de cheminées à air et à eau, d'inserts, de barbecues et de fours, Edilkamin a développé des technologies de combustion et des modalités de construction au pas avec les temps, toujours sensible aux instances écologiques et attentif à la sauvegarde de l'environnement.



2180

Foyer double combustion / Feu continu / chaleur radiante et convection naturelle / Respectueuse de l'environnement / Système vitre propre
 Normes DIN 18891 / NF (répond aux critères de la norme D35-376) / ISO 9002 / EN 13 229
 Garantie : 5 ans hors pièces d'usure et main d'œuvre.

Astroline 3 P

Poêle double combustion / Feu continu / Chaleur radiante, rayonnante et convection naturelle
 Respectueuse de l'environnement / Système vitre propre / Normes DIN 18891 / NF (répond aux critères de la norme D35-376) / ISO 9002 / CE EN 13 240
 Garantie : 5 ans hors pièces d'usure et main d'œuvre.

SOLEIL

Fait partie de la gamme "Evolution Line" avec production d'air chaud. Dans la version canalisée ils sont dotés d'un système qui gère électroniquement la distribution d'air chaud. Structure totalement en fonte, disponible en céramique rouge, ambre, blanc moucheté ou acier (TANIA) et pierre ollaire (POLARIS). Puissance 12 kW.

ECOIDRO

Thermopoêle pour la production d'eau chaude. Idéal pour être associé à un panneau solaire thermique et ballon tampon, permettant d'obtenir un système centralisé. Disponible en version acier (photo) ou bien céramique rouge et beige. Puissance 11,3 kW dont 10 kW à l'eau.

	2180	Astroline 3 P
Type d'appareil	foyer fermé	poêle
Combustible	bois bûche	bois bûche
Puissance nominale	15 kW	8 kW
Rendement	70 à 75 %*	75 %
Taux de CO (à 13 % d'O ₂)	0,12 %	0,10 %
Diamètre de sortie des fumées	200 mm	150 mm
Hauteur	805 à 1304 mm*	1140 mm
Largeur	800 à 912 mm*	515 mm
Profondeur	435 à 500 mm*	430 mm
Poids	168 à 198 kg*	

	SOLEIL	ECOIDRO
Type d'appareil	poêle	thermopoêle
Combustible	granulés	granulés
Puissance nominale	12 kW	11,3 kW (10 kW à l'eau)
Rendement	89,1 %	90 %
Taux de CO (à 13 % d'O ₂)		
Diamètre de sortie des fumées	80 mm	80 mm
Hauteur	1150 mm	950 mm
Largeur	680 mm	540 mm
Profondeur	530 mm	550 mm
Poids	252 kg	180 kg

* selon version : 2180 CB porte ouverture latérale plane ou courbe / 2180 GD porte escamotable



FLAM V.F.M. S.A.
Fabriekstraat 34
3800 Sint-Truiden (Belgique)
Tél. +32 11 68 23 38
Fax +32 11 67 33 95
info@flam.be
www.flam.be

FONDIS S.A.
18 rue Guy de Place - BP 60 010 Vieux Thann
68 801 Thann Cedex (France)
Tél. +33 (0)389 377 500
Fax +33 (0)389 377 589
contact@fondis.com
www.fondis.com



FLAM, fabricant belge d'appareils de chauffage en fonte depuis 75 ans, offre inserts et poêles équipés d'un système de double combustion breveté 4 fois, « multi-turbo » et multi-combustibles (bois, biomasse). FLAM répond aux normes DIN,CE,EPA. FLAM, c'est une large gamme de poêles et inserts multi-combustibles avec une chambre de combustion en fonte massive réfractaire.

Depuis sa création en 1978, FONDIS® entretient une croissance basée sur la recherche d'équipements conformes aux exigences de bien-être dans l'habitat. Concepteur et fabricant de foyers et d'habillages pour cheminées, la société attache une attention particulière au développement d'énergies propres et économiques.



MT 68/57

L'insert MT68/57, équipé avec le système de combustion « FLAM Multi-Turbo » convient dans chaque intérieur. Il est équipé d'une chambre de combustion en fonte massive réfractaire et d'une double paroi pour la circulation d'air chaud. Livrable avec ou sans ventilateurs pour nouvelle construction ou transformation d'un feu ouvert.

Ce poêle avec chambre de combustion en fonte et système de combustion « FLAM Multi-Turbo » breveté, est extrêmement élégant et d'un aspect contemporain. « Multi-combustibles », avec porte vitrée céramique, il est livrable en exécution modèle « plat » et « rond » ainsi qu'en différentes couleurs et revêtement en fonte ou pierre stéatite.

Visio® 800

Le foyer Visio® 800 est une parfaite alternative à la construction ou à la rénovation de cheminée de grande taille. En plus d'un rayonnement de la chaleur maîtrisé à l'avant, le Visio® 800 dispose d'un triple vitrage avec un verre de sécurité maintenant la température de façade en dessous du seuil oblique (utilisation en allure normale).

Carina® Small

Parfaite alliance entre avancées techniques et élégance, la gamme Carina® offre un spectacle du feu sans précédent. Aux formes douces et chaleureuses, les appareils Carina® disposent d'une kyrielle de performances technologiques, environnementales et esthétiques.

	MT 68/57	Eleganza 44/100
Type d'appareil	insert	poêle
Combustible	bois bûche	bois bûche
Puissance nominale	10 kW	7 kW
Rendement	76,8%	79,5%
Taux de CO (à 13% d'O ₂)	0,12%	0,12%
Diamètre de sortie des fumées	200 mm	200 mm
Hauteur	570 mm	1005 mm
Largeur	680 mm	615 mm
Profondeur	430 mm	490 mm
Poids	170 kg	270 kg

	Visio® 800	Carina® Small
Type d'appareil	insert	foyer fermé
Combustible	bois bûche	bois bûche
Puissance nominale	10,5 kW	11,6 kW
Rendement	76%	77,8%
Taux de CO (à 13% d'O ₂)	0,14%	0,12%
Diamètre de sortie des fumées	220 mm	230 mm
Hauteur	1024 mm	1450 mm
Largeur	773 mm	796 mm
Profondeur	470 mm	595 mm
Poids	166 kg	197 kg



FRONTE FLAMME
 34 rue Pierre Boulanger
 63100 Clermont-Ferrand (France)
 Tél. +33 (0)4 73 91 02 07
 Fax +33 (0)4 73 91 01 31
 contact@fonte-flamme.com
 www fonte-flamme.com

INVICTA S.A.
 Zone Industrielle
 08350 Donchery (France)
 Tél. +33 (0)3 24 27 71 71
 Fax +33 (0)3 24 26 62 42
 accueil@invicta-sa.fr
 www.invicta.fr



Depuis sa création en 1986, Fonte Flamme n'a cessé de travailler sur les performances et la qualité de ses foyers fermés, ce qui en fait aujourd'hui un acteur incontournable dans le monde du chauffage au bois. Aujourd'hui Fonte Flamme commercialise en exclusivité pour la France les marques Wodtke, Oranier, Varde, Dru, Dik Geurts et Greithwald.



Wodtke MOMO

Le poêle MOMO de Wodtke est une véritable chaudière à bois. Il restitue 70% des calories qu'il produit au réseau de chauffage central et son rendement énergétique dépasse les 84% ! Ce poêle est donc tout particulièrement bien adapté aux maisons qui projettent d'obtenir un label de Haute ou Très Haute Performance Energétique.

	Wodtke MOMO	Fonte Flamme Duel
Type d'appareil	poêle	poêle
Combustible	bois bûche	granulés
Puissance nominale	8 kW	2,7 à 8,3 kW
Rendement	84,4 %	90 %
Taux de CO (à 13 % d'O ₂)	0,082 %	0,02 %
Diamètre de sortie des fumées	150 mm	100 mm
Hauteur	1240 mm	1190 mm
Largeur	560 mm	520 mm
Profondeur	560 mm	500 mm
Poids	197 kg	135 kg

Fonte Flamme Duel

Avec son design sobre alliant le bois et l'inox, le Duel trouvera sa place dans tous les intérieurs. La sécurité a été une priorité pendant toute la phase de conception du poêle Duel : il est équipé d'un capteur de détection d'ouverture de porte, d'un capteur de pression de la chambre de combustion et de nombreux capteurs de température.

INVICTA, fondeur émailleur français, est implanté depuis 1924 à Donchery. Son savoir-faire s'étend dans des secteurs aussi différents que le chauffage au bois, le barbecue, la poterie culinaire, la décoration, le mobilier. Avec une fabrication annuelle de 170 000 appareils de chauffage au bois, il est l'acteur incontournable de son activité.



PHAROS

Un poêle pivotant sur 360° pour profiter pleinement de la magie du feu sous tous les angles. Moderne, élancé, séduisant, PHAROS offre de hautes performances énergétiques et environnementales grâce à son système exclusif de post-combustion Optimum³.

ANTAYA

Quand le spectacle du feu passe à la TV ! Cet écran de belles dimensions invite à profiter pleinement du spectacle du feu. Posé sur son pied, ce poêle tout fonte est un véritable objet de décoration qui deviendra vite l'élément central de la pièce et captera toutes les attentions.

	PHAROS	ANTAYA
Type d'appareil	poêle	poêle
Combustible	bois bûche	bois bûche
Puissance nominale	12 kW	15 kW
Rendement	76 %	75,1 %
Taux de CO (à 13 % d'O ₂)	0,28 %	0,36 %
Diamètre de sortie des fumées	150/180 mm (int/ext)	180 mm
Hauteur	1250 mm	1051 mm
Largeur	531,5 mm	899 mm
Profondeur	530 mm	480 mm
Poids	167,5 kg	184,5 kg



JOTUL FRANCE
 3 chemin Jubin - BP 31
 69 571 Dardilly Cedex (France)
 Tél. +33 (0)4 72 52 22 40
 Fax +33 (0)4 72 52 22 45
 jotul@jotul.fr
 www.jotul.fr

LORFLAM
 ZA de Kergoussel - 501 route de Caudan
 56 850 Caudan (France)
 Tél. +33 (0)2 97 81 08 54
 Fax +33 (0)2 97 76 56 31
 blb@lorflam.com
 www.lorflam.com



Jøtul France fait partie du groupe Jøtul qui emploie 820 personnes. Le groupe connaît actuellement une croissance considérable et atteint 120 millions d'euros de chiffre d'affaires en 2007. Les marques du groupe sont Jøtul, Scan, Atra, Kavani et Hammerström. Jøtul France assure l'importation et la distribution des marques Jøtul et Scan dans l'hexagone ainsi que la fabrication des foyers de cheminées haut de gamme de la marque Atra.



F 373

Cette nouvelle gamme Jøtul F 370, conçue par la célèbre agence Hareide Designmill, se compose de trois modèles principaux, autour de trois piétements, tous personnalisables par l'ajout d'éléments en pierre ollaire et en verre. Raffinement unique, cet appareil peut être équipé d'une façade de verre et d'un plateau pivotant à 360° vous permettant de choisir votre angle de vue.

	F 373	Scan 57
Type d'appareil	poêle	poêle
Combustible	bois bûche	bois bûche
Puissance nominale	5,5 kW	7 kW
Rendement	73%	78%
Taux de CO (à 13% d'O ₂)	0,12%	0,11%
Diamètre de sortie des fumées	150 mm	155 mm
Hauteur	1150 mm	1039 mm
Largeur	442 mm	1129 mm
Profondeur	452 mm	711 mm
Poids	166 à 222 kg*	204 kg

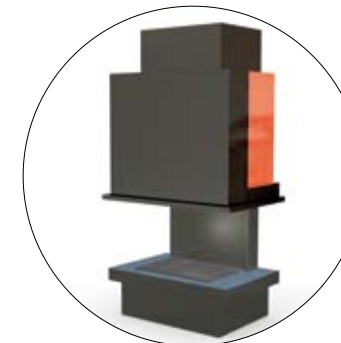
* selon finition

Scan 57

Le poêle Scan 57 a été conçu par les célèbres designers danois Harrit & Sørensen. De forme elliptique, aux lignes épurées et marquées par l'empreinte danoise, le Scan 57 est un meuble chauffant unique qui s'intègre parfaitement dans tout type d'intérieur. Son piétement pivotant permet de profiter de la beauté des flammes de chaque coin de la pièce.

OPTIMA L

Notre gamme complète d'inserts répond au besoin domestique d'une puissance de chauffe adaptée. La conception et la fabrication « 100% fonte » offrent une réelle maîtrise de la combustion écologique et la garantie d'un investissement pérenne. De formes multiples, nos foyers fermés offrent le plaisir d'une flambée chaleureuse en ambiance classique ou contemporaine.



TRIO

Encastré dans une ancienne cheminée ou intégré dans un habillage moderne, le TRIO additionne les atouts : plaisir de la flambée sur trappe foyère en aérien, puissance de chauffe de l'insert, convivialité à l'image de la cuisinière d'autrefois. La combinaison modulaire des feux apporte performance économique et ambiance conviviale.

	OPTIMA L	TRIO
Type d'appareil	foyer fermé	foyer fermé
Combustible	bois bûche	bois bûche
Puissance nominale	11 kW	15 kW
Rendement	76%	73,5%
Taux de CO (à 13% d'O ₂)	0,25%	0,4%
Diamètre de sortie des fumées	200 mm	300 mm
Hauteur	720 mm	1140 mm
Largeur	680 mm	750 mm
Profondeur	480 mm	660 mm
Poids	135 kg	295 kg



Le suédois NIBE, avec ses marques CONTURA et HANDÖL continue son expansion européenne. Sa nouvelle usine le positionne en pointe des préoccupations écologiques et des productions de chaleur à bois économiques.



HANDÖL 26

L'HANDÖL 26 est le dernier modèle produit par la firme suédoise. Il est déclinable en version « accumulateur de chaleur », avec plus de 15 heures d'autonomie.



HANDÖL 53

HANDÖL 53 est conçu pour des personnes cherchant un appareil à faible encombrement, discret, performant et contemporain, sans sacrifier à une belle vision du feu

	HANDÖL 26T	HANDÖL 53
Type d'appareil	poêle	poêle
Combustible	bois bûche	bois bûche
Puissance nominale	7 kW	5 kW
Rendement	80%	79%
Taux de CO (à 13% d'O ₂)	0,12%	0,13%
Diamètre de sortie des fumées	150 mm	150 mm
Hauteur	1312 mm	825 mm
Largeur	580 mm	550 mm
Profondeur	462 mm	455 mm
Poids	420 kg	143 kg



NINON

Ce poêle est équipé du corps de chauffe tubulaire en fonte GS à fiabilité extrême, garanti 10 ans. Ce poêle à inertie, en grès cérame de 6 cm d'épaisseur, possède un grand pouvoir d'accumulation grâce à l'utilisation d'un nouveau complexe réfractaire appelé « Cerapâte ».



CELIA

Ce poêle à inertie est équipé du corps de chauffe tubulaire en fonte GS garanti 10 ans. Ce calorifuge d'un poids de près de 900kg en céramique est doublée d'un complexe réfractaire en céramique broyée: la « Cerapâte ». Cette nouvelle matière améliore considérablement l'accumulation de chaleur et permet sa rapide transmission à travers la masse.

	NINON	CELIA
Type d'appareil	poêle	poêle
Combustible	bois bûche	bois bûche
Puissance nominale	9 kW	11 kW
Rendement	78,8%	74%
Taux de CO (à 13% d'O ₂)	0,21%	0,30%
Diamètre de sortie des fumées	153 mm	153 mm
Hauteur	1400 mm	1640 mm
Largeur	860 mm	1740 mm
Profondeur	630 mm	1140 mm
Poids	420 kg	910 kg

PALAZZETTI, est resté dans sa structure une entreprise familiale. Depuis 3 générations, la famille PALAZZETTI conduit la société en s'engageant dans des défis toujours nouveaux. PALAZZETTI compte 6 unités de production avec une superficie de 150 000 m² où travaillent plus de 450 personnes.



ECOFIRE Nicoletta

Poêle à granulé de bois réalisé en acier vernis avec les flancs habillés de bois. Equipé d'une double porte. Version jaune laqué, teck ou Wengé
Trémie de 23 kg / Allumage automatique
Thermostat d'ambiance programmable (6 programmes) / Panneau de commande digital LCD
Cendrier



STUFA Olivia Idro

Poêle à bûche en acier ou en majolique comprenant un foyer fonte équipé de la double combustion avec échangeur eau pouvant chauffer une maison équipée de radiateurs de 90 à 100 m² environ.
Puissance Thermique 10,1 kW. Puissance eau 7 kW
Version complète équipée circulateur, soupape de sécurité, vanne de décharge thermique avec serpent.

	ECOFIRE Nicoletta	STUFA Olivia Idro
Type d'appareil	poêle	poêle
Combustible	granulés	bois bûche
Puissance nominale	11 kW	10,1 kW
Rendement	86,8%	84,4%
Taux de CO (à 13% d'O ₂)	0,01%	0,12%
Diamètre de sortie des fumées		
Hauteur	1330 mm	1190 mm
Largeur	620 mm	520 mm
Profondeur	530 mm	500 mm
Poids	165 kg	135 kg

Panadero Denia S.L. est une société qui travaille en exclusivité dans la fabrication de poêles à bois depuis plus de 50 ans. L'usine principale se trouve dans la zone centrale de l'Espagne et elle est actuellement implantée dans tous les pays de l'Union Européenne sous la marque PANADERO. Elle assure les plus grands standards de qualité certifiée en ISO 9001:2000, gestion environnementale et certification CE de ses produits.



TOLEDO

Avec four sur la partie supérieure pour faire griller des châtaignes, du pain ou pour réchauffer des plats.
Pour surface d'environ 210 m².
Marquage CE.



BALEARES

Avec chauffe-plats et range-bûches.
Pour surface d'environ 240 m².
Marquage CE.

	TOLEDO	BALEARES
Type d'appareil	poêle	poêle
Combustible	bois bûche	bois bûche
Puissance nominale	10 kW	12 kW
Rendement	73%	78%
Taux de CO (à 13% d'O ₂)	0,4%	0,3%
Diamètre de sortie des fumées	125 mm	125 mm
Hauteur	665 mm	815 mm
Largeur	630 mm	485 mm
Profondeur	430 mm	376 mm
Poids	86 kg	78 kg

PIROS

PIROS S.A.S.
224 Chemin du Mitan - ZA le camp
84304 Cavaillon (France)
Tél. +33 (0)4 90 71 66 00
piros@piros.fr
www.piros.fr

SEGUIN DUTERIEZ
ZI de Lhérat
63310 Randan (France)
Tél. +33 (0)4 70 56 16 00
Fax +33 (0)4 70 56 16 09
commercial@seguin.fr
www.seguin.fr



Piros. Vous dessinez, nous réalisons.

La cheminée objet d'art et de déco mais aussi, bien sûr, objet utilitaire : c'est ce que propose à ses clients et depuis plus de quarante ans, la société Piros installée à Cavaillon dans le Sud de la France. C'est là que les ouvriers extrêmement qualifiés vont marteler, déformer, tordre, souder et donner vie à l'acier qui se transformera, au final, en une cheminée unique, une véritable œuvre d'art qui viendra rehausser votre intérieur.



PLEIN FEU PF119

Foyer PLEIN FEU simple ou double face déclinable en largeur de porte de 51 à 126 cm / Insert monobloc en acier au vaste foyer garnis de briques réfractaires emboîtables, montées à sec / Avaloir renforcé par tube de forte section coupe-flammes et réchauffeur d'air / Bloc vitré offrant une vision maximale du feu et contre-porte à ouverture latérale.



PLEIN FEU PF80

Agrémenté d'un cadre sur mesure en acier rouillé galbé, ce foyer PLEIN FEU à porte escamotable prend des airs de sculpture sobre et proportionnée.

	gamme PLEIN FEU
Type d'appareil	foyers fermés
Combustible	bois bûche
Puissance nominale	12,5 kW
Rendement	72 %
Taux de CO (à 13 % d'O ₂)	0,17 %
Diamètre de sortie des fumées	245 mm
Hauteur	1 635 mm
Largeur	750 à 1 500 mm
Profondeur	537 mm
Poids	

Depuis plus de 30 ans, le groupe Seguin Duteriez a évolué dans le domaine de la cheminée et du chauffage au bois. Nous fabriquons aujourd'hui 4 000 cheminées, 15 000 foyers ainsi que 600 créations design JC Bordelet ; nous sommes également les distributeurs exclusifs sur la France des poêles Vermont Casting, HWAM et PIAZZETTA.



SUPER9

Ce foyer rassemble toutes les réussites de techniques et de performances (double combustion), alliées à la qualité et l'épaisseur de la fonte, qui vous garantiront de nombreuses années d'utilisation sans soucis. Il accepte des bûches jusqu'à 75 cm et sa porte panoramique offre une large vision du feu.

	SUPER9*	TOPAZE
Type d'appareil	foyer fermé	poêle
Combustible	bois bûche	bois bûche
Puissance nominale	20 kW	13 kW
Rendement	76,6 %	76 %
Taux de CO (à 13 % d'O ₂)	0,18 %	0,23 %
Diamètre de sortie des fumées	250 mm	150 mm
Hauteur	975 mm	795 mm
Largeur	910 mm	778 mm
Profondeur	510 mm	577 mm
Poids	230 kg	215 kg

* avec option double combustion



TOPAZE

Lignes épurées contemporaines ou élégance rustique, nos poêles s'intégreront parfaitement à votre intérieur. Leur grande vitre balayée par un rideau d'air réglable prévient le noircissement et offre une vue parfaite sur les flammes. Très facile d'utilisation ils vous apporteront tout le confort du chauffage au bois.



STAUB FONDERIE
Rue Orphée Variscotte - BP73
59 600 Merville (France)
Tél. +33 (0)3 28 43 43 38
Fax +33 (0)3 28 43 48 60
nbaudelle@francobelge.staub.fr
www.francobelge.staub.fr

SUPRA S.A.
28 rue du Général Leclerc - BP 22
67 216 Obernai Cedex (France)
Tél. +33 (0)3 88 95 12 00
Fax +33 (0)3 88 95 12 40
accueil@supra.fr
www.supra.fr



Découvrez toute notre gamme de poêles en fonte toutes énergies fabriqués en France, inserts cheminée, cuisinières, poêles bois, poêles gaz... Retrouvez notre collection et la liste de nos revendeurs sur www.francobelge.staub.fr

SUPRA propose une gamme de poêles à bois, cheminées et foyers aux rendements optimaux associant économie d'énergie, respect de l'environnement, sécurité et confort thermique pour répondre aux besoins de chacun. L'entreprise est filiale d'EDF Energies Nouvelles Réparties. Marques : SUPRA, RICHARD LE DROFF, VALMON



FRANCO BELGE
Normandie Vision

FRANCO BELGE
Gascon 11

Poêle tout fonte
Combustion longue durée
Post combustion
Système vitre propre
Réglage de l'air primaire par 2 volets en façade
Chargement frontal et latéral

Poêle tout fonte
Combustion longue durée
Post combustion x2
Système vitre propre
Existe en version 2 portes avec barreaux, 2 portes sans barreaux et 1 porte sans barreaux

	Normandie Vision	Gascon 11
Type d'appareil	poêle	poêle
Combustible	bois bûche	bois bûche
Puissance nominale	13 kW	11 kW
Rendement	79,9%	73,3%
Taux de CO (à 13% d'O ₂)	0,18%	0,16%
Diamètre de sortie des fumées	120/125/127 mm	125/139 mm
Hauteur	825 mm	712 mm
Largeur	930 mm	681 mm
Profondeur	390 mm	524 mm
Poids	165 kg	165 kg



SUPRA BLACK SCREEN

Richard le Droff FOYER 1602 EL

De part sa conception, la cheminée « toute prête » Black Screen permet d'allier l'efficacité d'un poêle à bois avec les avantages d'une cheminée. Son Design très tendance, son intégration parfaite et ses excellentes performances lui permettront de s'exprimer parfaitement dans tout type d'intérieur.

Avec sa vision carrée, le foyer 1602 EL est doté de tous les perfectionnements techniques pour répondre aux installations dans des espaces réduits ou à un positionnement en angle. Il dispose d'une version air de combustion raccordable à l'extérieur pour un fonctionnement compatible avec une VMC.

	BLACK SCREEN	FOYER 1602 EL
Type d'appareil	poêle	foyer fermé
Combustible	bois bûche	bois bûche
Puissance nominale	10 kW	9 kW
Rendement	74 %	78 %
Taux de CO (à 13 % d'O ₂)	0,29 %	0,07 %
Diamètre de sortie des fumées	150/153 mm	180 mm
Hauteur	1 680 mm	1 680 à 1 722 mm
Largeur	820 mm	738 mm
Profondeur	590 mm	570 mm
Poids	151 kg	169 kg

Créée en 1854 par un représentant en produits de fonderie, Nestor Martin est aujourd'hui la marque de poêles la plus connue en Belgique. Elle offre des poêles et inserts haut de gamme : ses techniques de combustion à la pointe se déclinent en gamme fonte classique et en gamme contemporaine.



NESTOR MARTIN RH43

Naturellement sobre, le RH43 en impose par sa largeur. Sa vaste chambre de combustion est capable d'accueillir un feu d'enfer, puissant et spectaculaire. On peut y placer des bûches de 50 cm à la verticale comme à l'horizontale. Il est muni d'une élégante poignée escamotable en acier inoxydable.



SURDIAC Harmony III

Le robuste corps de chauffe de l'Harmony III offre des performances thermiques optimales et une consommation économique. Élégant et simple d'utilisation, il est doté d'une porte de chargement latéral. Son design immuable lui permet de s'harmoniser avec tous les styles d'intérieur.

	RH43	Harmony III
Type d'appareil	poêle	poêle
Combustible	bois bûche	bois bûche
Puissance nominale	10 kW	16 kW
Rendement	79%	76%
Taux de CO (à 13% d'O ₂)	0,139%	0,283%
Diamètre de sortie des fumées	180 mm	150 mm
Hauteur	1064 mm	745 mm
Largeur	564 mm	735 mm
Profondeur	418 mm	520 mm
Poids	180 kg	210 kg

La société Tulikivi a été fondée en Finlande en 1979 et est devenue un groupe qui réalise un CA de 70 M€, dont plus de 50% à l'export et est coté à la bourse d'Helsinki. Il emploie plus de 600 personnes. Tulikivi est leader mondial de la construction de poêles cheminées en pierre stéatite.



LAINIO/C

Minérale et limite minimaliste le poêle-cheminée LAINIO/C, en pierre brossée, brille d'élégance et de simplicité. Le brossage sur la pierre permet de mettre en évidence les veines naturelles et de lui donner tout son éclat. Sa ligne épurée se glisse avec raffinement dans tous types d'intérieurs.



VALKIA

En stéatite naturelle, le VALKIA est accompagné de différents modules: banc en bois, banc en pierre et étagères. Pour des espaces à agrémenter selon les désirs. Avec son large foyer qui donne une belle vision du feu, la maison se transforme en chaleureux havre de paix et de bien-être.

	LAINIO/C	VALKIA
Type d'appareil	poêle à accumulation	poêle à accumulation
Combustible	bois bûche	bois bûche
Puissance nominale	2,5 kW	2,3 kW
Rendement	80%	80%
Taux de CO (à 13% d'O ₂)	0,1%	0,1%
Diamètre de sortie des fumées	150 à 180 mm	150 à 180 mm
Hauteur	1530 mm	1530 mm
Largeur	990 mm	1080 mm
Profondeur	570 mm	500 mm
Poids	1755 kg	1440 kg

TURBO FONTE®

TURBO FONTE S.A.
270 avenue Pasteur
33600 Pessac (France)
Tél. +33 (0)5 57 26 39 60
Fax +33 (0)5 57 26 39 69
contact@turbofonte.com
www.turbofonte.com

Fabricant de foyers fermés et de cheminées depuis 1980. Les appareils TURBO FONTE, au design épuré, allient développement durable et plaisir du feu. Nous vous invitons à découvrir notre gamme complète de foyers fermés. Certains peuvent être équipés d'une distribution d'air chaud : le Système Dynamique (avis technique du CSTB) avec turbine électrique, sonde marche-arrêt automatique et gainages isolés.



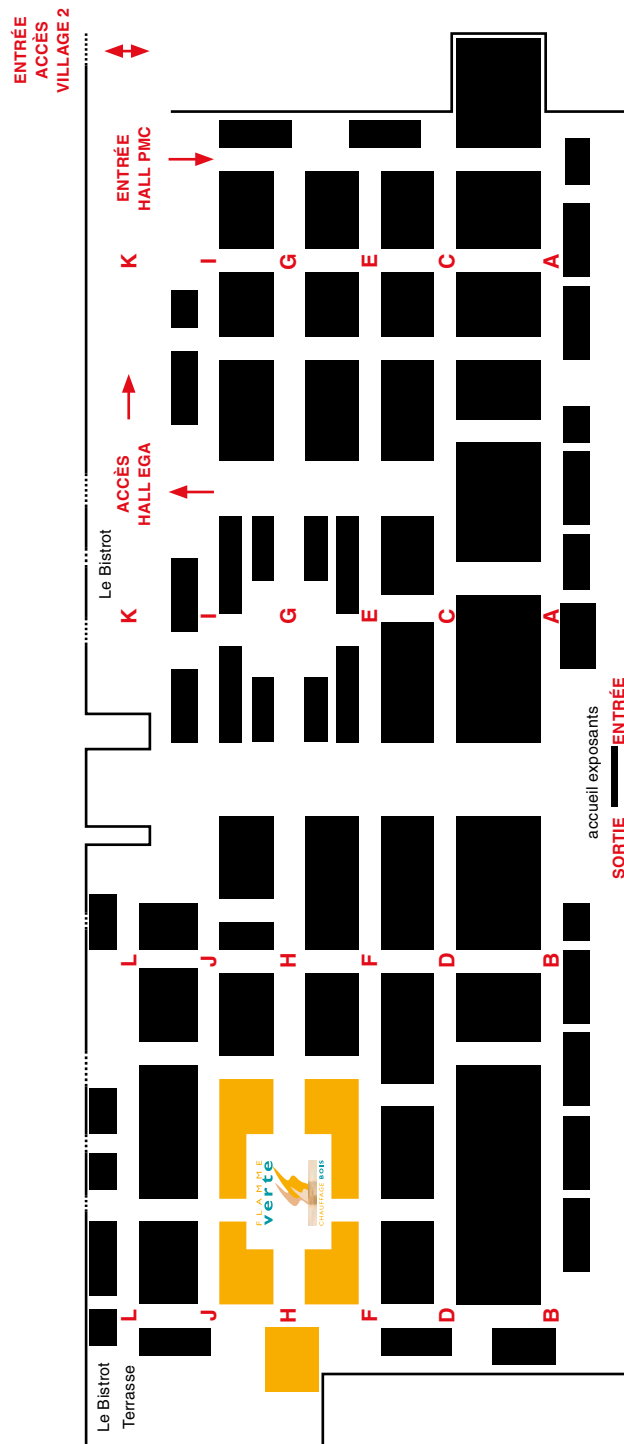
ELISEO TF 77

ELISEO TF 77 fait partie des dernières nouveautés de TURBO FONTE : système VITRE CLAIRE® et déflecteur de fumées TDI® / Garantie 5 ans sur toutes les pièces fonte y compris les pièces d'usure / Disponibles en 2 versions : porte fonte et porte laitonée (présenté dans la cheminée MALTE)

ALTURA TF 8007

ALTURA TF 8007 fait partie des dernières nouveautés de TURBO FONTE : système VITRE CLAIRE® et déflecteur de fumées TDI® / Garantie 5 ans sur toutes les pièces fonte y compris les pièces d'usure / Disponibles en 2 versions : porte fonte et porte laitonée

	ELISEO TF 77	ALTURA TF 8007
Type d'appareil	foyer fermé	foyer fermé
Combustible	bois bûche	bois bûche
Puissance nominale	15 kW	15 kW
Rendement	81,6%	76,6%
Taux de CO (à 13% d'O ₂)	0,30%	0,06%
Diamètre de sortie des fumées	180 mm	180 mm
Hauteur	540 mm	562 mm
Largeur	700 mm	805 mm
Profondeur	390 mm	421 mm
Poids	137 kg	201 kg



Flamme Verte
Stand H10
Hall PMC

17-18-19 NOV 2008
CNIT PARIS-LA DÉFENSE
FRANCE



Flamme Verte,

le label de qualité
du chauffage au bois
domestique

appareils indépendants - chaudières



- Amélioration continue des performances
- Protection de l'environnement
- Bénéfices pour les utilisateurs



Flamme Verte
48 boulevard des Batignolles
75 017 Paris (France)
Tél +33 (0)1 48 78 05 60
Fax +33 (0)1 48 78 09 07
www.flammeverte.org



Responsable Flamme Verte: Damien Mathon

crédits photos ©

couverture : Tomasz Trojanowski / Fotolia - Yoann Carle / Fotolia - Fondis •
dos : George Doyle / Getty Images • intérieur : Trout / Fotolia - Marek Slusarczyk / Fotolia
Mikhail Lavrenov / Fotolia Benjamin Lambinet / Fotolia - Tomasz Trojanowski / Fotolia - Roland / Fotolia

conception : thinkUP communication éco-responsable® +33 (0)9 65 14 46 37

impression : L'Artésienne, imprimerie certifiée Imprim'Vert, FSC et PEFC

papier : certifié FSC et PEFC, fabriqué dans des usines certifiées ISO 9001 et ISO 14001

